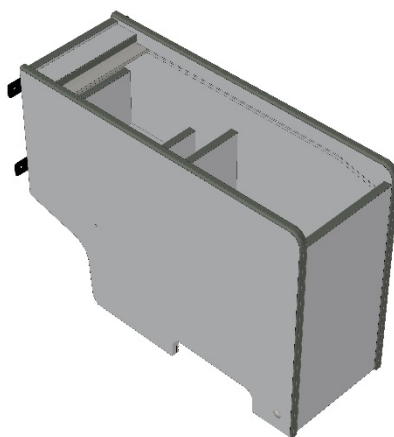


Montageanleitung für Mittelkonsolen im VW Crafter (mit Trennwand)

Ab Modelljahr 2017

Art.-Nr. 01-002-004-0057



Herzlichen Glückwunsch, dass Sie sich für ein weiteres innovatives Transporter-Zubehör von Bösenberg entschieden haben. Wir sind sicher, dass Sie viel Freude damit haben werden.

Bitte lesen Sie diese Montageanleitung vor der Montage vollständig durch!

Vorbemerkung / Haftungsausschluss:

Bitte prüfen Sie vor der Montage ob alle im Lieferumfang genannten Teile vorhanden und nicht z.B. durch den Transport beschädigt sind.

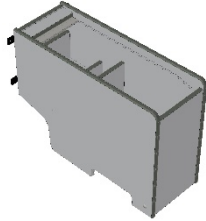
Bei allen Montagearbeiten an Kraftfahrzeugen sind besondere Sicherheitsanforderungen zu beachten. Bitte vergewissern Sie sich, keine stromführenden Teile zu beschädigen oder z.B. Kraftstoffleitungen anzubohren. Dies gilt insbesondere für verdeckte oder in Hohlräumen verlegte Leitungen. Bei Zweifeln wenden Sie sich bitte an uns oder den Fahrzeughersteller. Bitte haben Sie Verständnis, dass wir jegliche Haftung für Beschädigungen oder Verletzungen ablehnen, die durch unsachgemäße Montage unserer Produkte entstehen.

Achtung:

Diese Mittelkonsole ist nicht für Fahrzeuge mit Trennwandverkleidung geeignet!!

Lieferumfang:

- Mittelkonsole
- 2x Halteblech



Montagematerial:

Für die Mittelkonsole:

- 4x Sechskantschraube M6x20
- 8x Unterlegscheibe
- 4x Sicherungsmutter M6
- 8x Abdeckkappe M6 (Farbe: schwarz)





Für die Haltebleche:

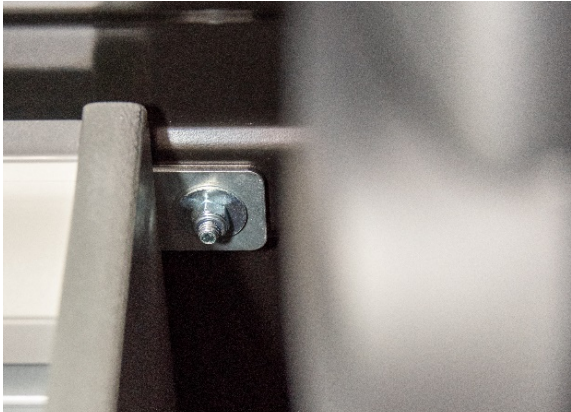

- 4x Senkschraube (Innensechsrund) M6x25



Benötigtes Werkzeug:

- Kreuzschlitz-Schraubendreher, PH3
- Bohrer Ø 6,5mm
- Maul- oder Ringschlüssel (Größe 10mm)

<p>Hinweis</p> <p>Ausgangszustand</p> <ul style="list-style-type: none"> • Fahrzeug in serienmäßigem Zustand • Keine Trennwandverkleidung! 	<p>Schritt 1</p> <p>Haltebleche an Mittelkonsole montieren</p> <ul style="list-style-type: none"> • Die Haltebleche mit den mitgelieferten Senkschrauben M6x25 an der Rückseite der Mittelkonsole befestigen. 
<p>Schritt 2</p> <p>Mittelkonsole positionieren</p> <ul style="list-style-type: none"> • Mittelkonsole mit den Halteblechen in Richtung Trennwand zwischen den Sitzen aufstellen. 	<p>Schritt 3</p> <p>Bohrungen für Befestigung an der Trennwand</p> <ul style="list-style-type: none"> • Löcher mit Bohrer Ø 6,5mm anhand der Vorbohrungen in den Halteblechen in die Trennwand bohren.

Schritt 4	Schritt 5
<p>Befestigung der Mittelkonsole an der Trennwand</p> <ul style="list-style-type: none">Die mitgelieferten Sechskantschrauben M6x20 und jeweils eine U-Scheibe in die Verbindungspunkte des Halteblechs schrauben. 	<p>Befestigung der Mittelkonsole an der Trennwand</p> <ul style="list-style-type: none">Von der anderen Seite der Trennwand die restlichen U-Scheiben und Sicherungsmuttern aufschrauben.Anschließend die Abdeckkappen auf die Schraubenköpfe und die Muttern stecken. <p>Fertig!</p> 

Bedien- und Pflegehinweise

Ihre neue Mittelkonsole bedarf keiner besonderen Pflege. Sie kann mit allen handelsüblichen, nicht scheuernden Reinigungsmitteln gereinigt werden. Die verwendeten Materialien sind wasserfest und unempfindlich gegen Kratzer und Umwelteinflüsse.

Bei Fragen:

...wenden Sie sich bitte an unsere Zentrale in Hannover:

Walter Bösenberg GmbH
Sure Wisch 14
30625 Hannover

Tel.: +49-511-450000-0
E-Mail: info@boesenberg.de
Web: www.boesenberg.de

Wir wünschen Ihnen viel Freude mit den Produkten von Bösenberg!