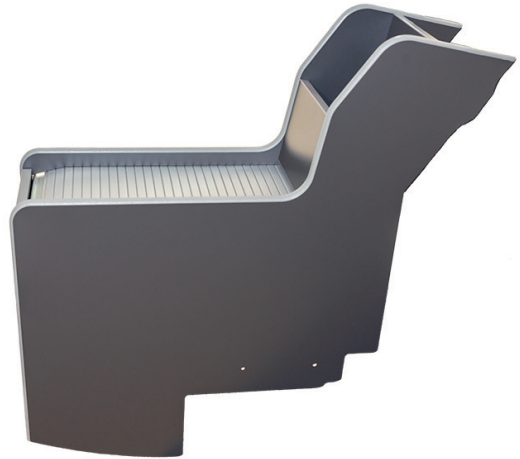
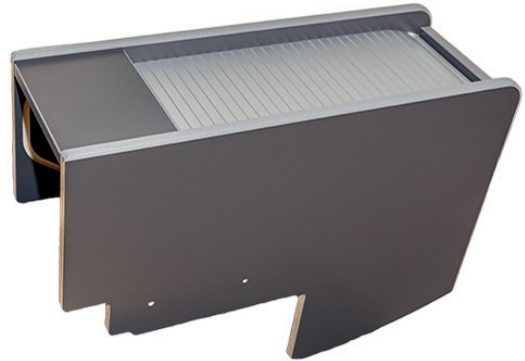


Art.-Nr. 01-002-004-0050
Hohe Mittelkonsole



Art.-Nr. 01-002-004-0103
Flache Mittelkonsole



Montageanleitung

Hohe oder flache Mittelkonsole für
Mercedes-Benz Vito mit Trennwand
ab Modelljahr 2015

Inhalt

Hinweise	1
Vorbemerkung/Haftungsausschluss	1
Lieferumfang.....	1
Ausgangszustand	2
Anleitung.....	2
Haltewinkel anbringen.....	2
Konsole positionieren.....	2
Mittelkonsole befestigen	3
Bedien- und Pflegehinweise.....	4

Hinweise

Bitte lesen Sie diese Anleitung vor der Montage vollständig durch!

NICHT für Fahrzeuge mit Fahrer-Drehsitz und/oder Beifahrer-Drehsitz geeignet!

Für Fahrzeuge mit und ohne Warmluftkanal zum Fahrgastraum geeignet.

Für Fahrzeuge mit und ohne mechanischer Feststellbremse geeignet.

Vorbemerkung/Haftungsausschluss

Bitte prüfen Sie vor der Montage, ob alle im Lieferumfang genannten Teile vorhanden und nicht z. B. durch den Transport beschädigt sind.

Bei allen Montagearbeiten an Kraftfahrzeugen sind besondere Sicherheitsanforderungen zu beachten. Bitte vergewissern Sie sich, keine stromführenden Teile zu beschädigen oder z. B. Kraftstoffleitungen anzubohren. Dies gilt insbesondere für verdeckte oder in Hohlräumen verlegte Leitungen.

Bei Zweifeln wenden Sie sich bitte an uns oder den Fahrzeughersteller.

Bitte haben Sie Verständnis dafür, dass wir jegliche Haftung für Beschädigungen oder Verletzungen, die durch unsachgemäße Montage unserer Produkte entstehen, ablehnen.

Lieferumfang

Mittelkonsole (hohe oder flache), 2x Haltewinkel, Montagematerial, Montageanleitung

Montagematerial:

- 2x Sicherungsmutter M6
- 6x K-Scheibe 6,4x20 für M6
- 4x Linsenflanschschraube M6x30
- 4x K-Scheibe 10,4x25 für M10
- 4x Sechskantschraube M10x25

Benötigtes Werkzeug/Material:

- Maulschlüssel SW17 für M10
- Inbusschlüssel Größe 4
- Schraubensicherung mittelfest (z. B. "Loctite 243")

ACHTUNG: Alle Schraubverbindungen mit chemischer Schraubensicherung mittelfest (z. B. "Loctite 243") sichern!

Ausgangszustand

Fahrzeug in serienmäßigem Zustand.
Keine Teppiche oder Schutzmatte
zwischen den Sitzen.



Anleitung

Haltewinkel anbringen

Sie benötigen: 4x Sechskantschraube
M10x25, 4x K-Scheibe 10,4x25, 2x
Haltewinkel

Durchführung: Die Sechskantschrauben
durch die K-Scheiben stecken und durch
die Haltewinkel an den im Fahrzeug
vorhandenen Gewindemuffen handfest
schrauben. Der am Fahrzeug zu
befestigende Schenkel der Haltewinkel
zeigt dabei jeweils nach außen.



Position der rechts und links neben
der Konsole im Fahrzeug vorhandenen
Gewindebuchsen.

Konsole positionieren

Die Konsole zwischen den beiden
Haltewinkeln positionieren, so dass sie an
der Trenwandkontur anliegt.



Mittelkonsole befestigen

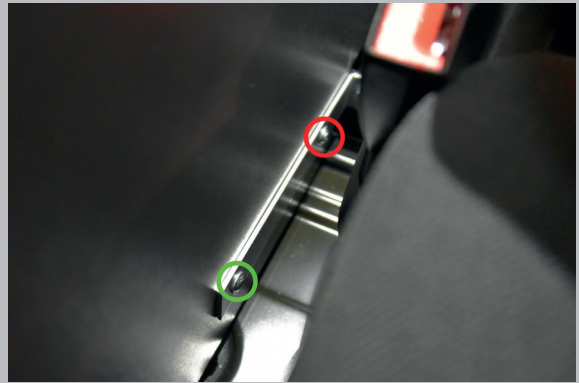
Sie benötigen: 4x Linsenflanschschraube M6x30, 6x K-Scheibe 6,4x20, 2x Sicherungsmutter M6

Durchführung: Mittels der Linsenflanschschrauben und K-Scheiben die Konsole mit den Haltewinkeln handfest verbinden.

Für die rot gekennzeichneten Schraube ist bereits eine Einschlagmutter in der Konsole vorhanden!

Die grün gekennzeichnete Schraube muss mit der Sicherungsmutter M6 und K-Scheibe M6 verschraubt werden.

Zum Schluss den Stand der Mittelkonsole, falls nötig, nachjustieren und alle Schrauben fest anziehen.



Bedien- und Pflegehinweise

Ihre Mittelkonsole bedarf keiner besonderen Pflege. Sie kann mit allen handelsüblichen, nicht scheuernden Reinigungsmitteln gereinigt werden. Die verwendeten Materialien sind wasserfest und unempfindlich gegen Kratzer und Umwelteinflüsse.

Besuchen Sie uns gerne auf www.boesenberg.de, Facebook und Instagram!

Dort finden Sie Informationen über unsere Produkte und einen Webshop mit einer großen Auswahl an Zubehör und Einbauelementen für viele Transporter und Vans.

Ihnen gefallen unsere Produkte?

Wir würden uns sehr über eine Google-Rezension freuen!





Walter Bösenberg GmbH


Fahrzeugeinrichtungen

Sure Wisch 14 // 30625 Hannover

☎ +49 (511) 450000 0 // 📠 +49 (511) 450000 29

✉ info@boesenberg.de

 Walter Bösenberg GmbH

 boesenberg.gmbh

 Walter Bösenberg GmbH

 boesenberg